

Výpadky komunikace OBD, BEA030 nebo BEA070, problém navázání komunikace s ŘJ vozidla.

Popis problému:

Při měření emisí vozidel může v softwaru CDC dojít k nenavázání komunikace s řídicí jednotkou vozidla nebo k výpadkům spojení mezi softwarem a měřicími periferiemi. Při opakování kroku není komunikace navázána.

Řešení problému:

Restartovat software CDC server a zkontrolovat stav firmware v perifériích.

Postup:

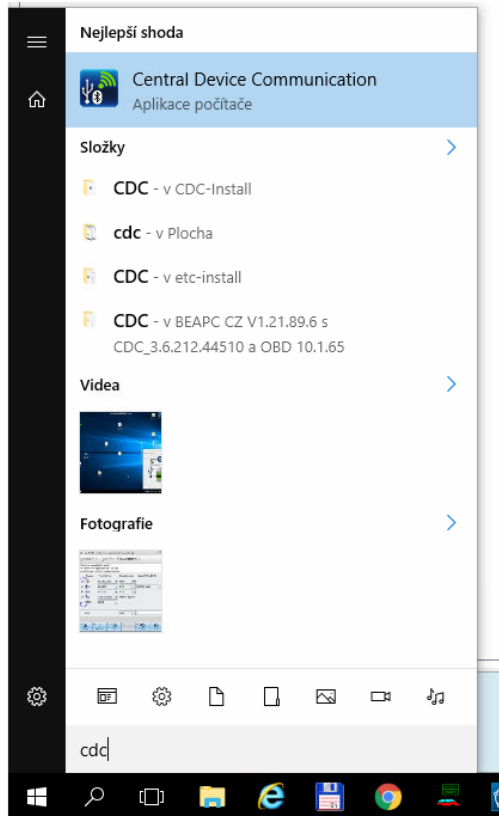
1. Na spodní lišče Windows najít ikonu **CDC – Central Device Communication**.



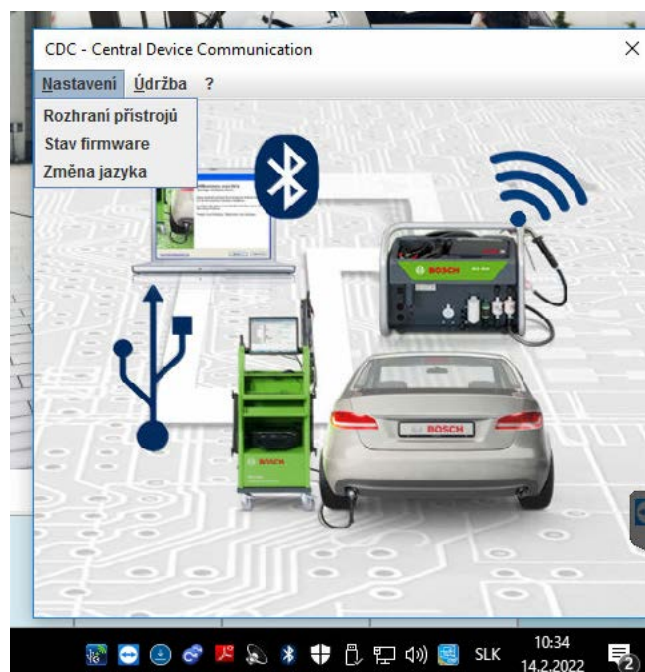
2. Kliknout pravým tlačítkem na ikonu CDC. Z výběru zvolit možnost „Ukončit“.



3. Zavřít aplikaci **ETC**.
4. Kliknou na Windows klávesu **Start** a napsat „**CDC**“.
Následně spustit aplikaci **CDC (Central Device Communication)**.



5. Otevřít aplikaci **CDC** (dvojklikem na ikonu).
V kartě **Nastavení** zvolit možnost **Stav firmware**.



6. Zařízení je připraveno na měření emisí v případě, že se v CDC podaří vyčíst firmware ve všech připojených měřicích periferiích. **Při kontrole stavu firmware je nutno mít všechny periferie v zapnutém stavu.** V případě nenavázání komunikace mezi měřicí periferií a CDC serverem je potřeba kontaktovat svůj servis BOSCH.

Skupina	FW-stav	Příst.	Verze firmwaru
GAM	✓	BEA055	V1.14 / V1.39
RTM	✓	BEA070	V1.19 / V1.55
MTM	✓	BEA030	V0.38
OBD	✓	KTS560	V3.20 / V5.04.22

7. Spustit software **ETC** a zopakovat měření.